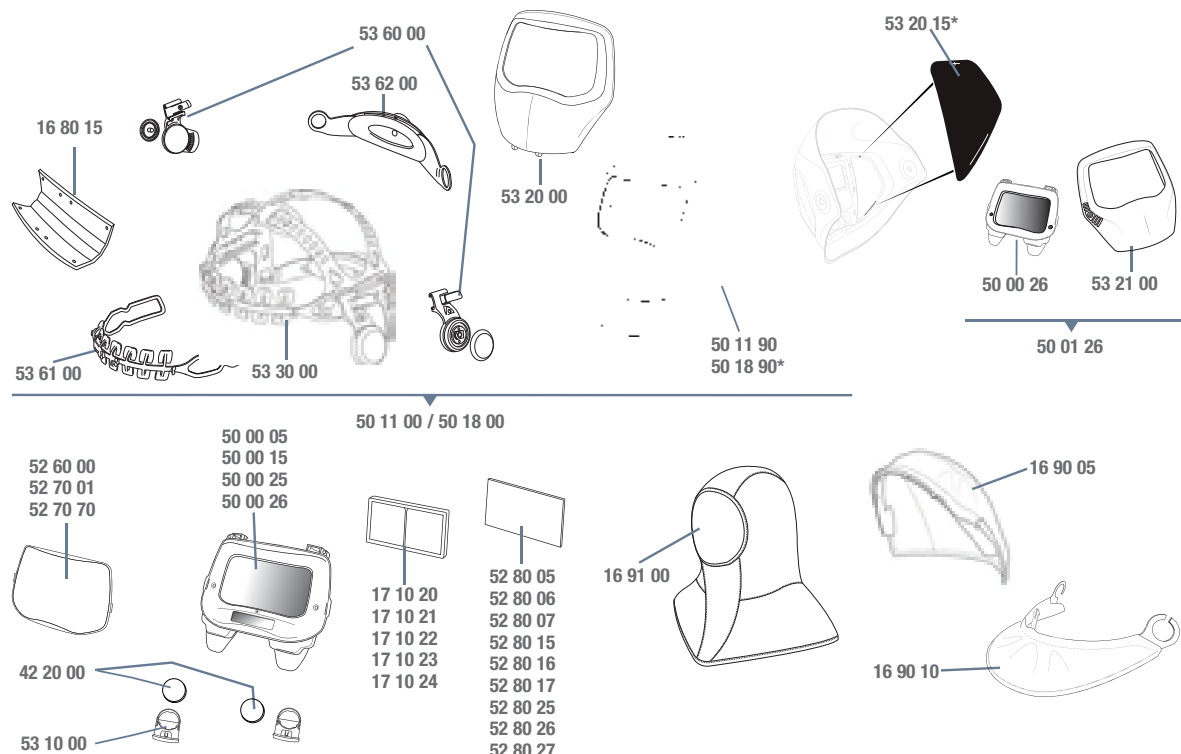


3M™ Speedglas™ 9100 Automatikschweißmaske



Teile-Nr.	Beschreibung	Teile-Nr.	Beschreibung	Teile-Nr.	Beschreibung
50 11 05	9100 Schweißmaske ohne Seitenfenster, mit 9100V ADF***	50 18 05	9100 Schweißmaske mit Seitenfenster und 9100V ADF***	50 18 25	9100 Schweißmaske mit Seitenfenster und 9100XX ADF***
50 11 15	9100 Schweißmaske ohne Seitenfenster, mit 9100X ADF***	50 18 15	9100 Schweißmaske mit Seitenfenster und 9100X ADF***	50 18 26	9100 Schweißmaske mit Seitenfenster und 9100XXi ADF***-Kit (Filter und Hitzeschild silber)
50 11 25	9100 Schweißmaske ohne				



Ersatz- und Zubehörteile

Teile-Nr.	Beschreibung	Teile-Nr.	Beschreibung	Teile-Nr.	Beschreibung
16 80 15	Schweißband, 3er-Pack	50 18 00	Schweißmaske mit Seitenfenster, mit Kopfband	52 80 16	9100X innere Vorsatzscheibe +1 DIN, 3er-Pack (117x61mm)
16 90 05	Kopfschutz aus TecaWeld**, schwarz	50 18 90*	Schweißmaske mit Seitenfenstern, ohne Kopfband	52 80 17	9100X innere Vorsatzscheibe +2 DIN, 3er-Pack (117x61mm)
16 90 10	Halsschutz aus TecaWeld**, schwarz	52 60 00	Äußere Vorsatzscheibe, Standard, 10er-Pack (MBM**** = 5 Pack)	52 80 25	9100XX innere Vorsatzscheibe, 5er-Pack (117x77 mm) (MBM**** = 5 Pack)
16 91 00	Kopphaube „OMA“ aus TecaWeld**	52 70 01	Äußere Vorsatzscheibe, extra kratzfest, 10er-Pack (MBM**** = 5 Pack)	52 80 26	9100XX innere Vorsatzscheibe +1 DIN, 3er-Pack (117x77mm)
17 10 20	Vergrößerungslinse 1,0	52 70 70	Äußere Vorsatzscheibe, hitzebeständig, 10er-Pack (MBM**** = 5 Pack)	52 80 27	9100XX innere Vorsatzscheibe +2 DIN, 3er-Pack (117x77mm)
17 10 21	Vergrößerungslinse 1,5	52 80 05	9100V innere Vorsatzscheibe, 5er-Pack (117x50 mm) (MBM**** = 5 Pack)	53 10 00	Batteriehälter 2er-Pack
17 10 22	Vergrößerungslinse 2,0	52 80 06	9100V innere Vorsatzscheibe, 5er-Pack (117x50 mm)	53 20 00	Hitzeschild, silber (Frontabdeckung)
17 10 23	Vergrößerungslinse 2,5	52 80 07	9100V innere Vorsatzscheibe, 5er-Pack (117x50 mm)	53 20 15*	Abdeckung für Seitenfenster, 2 Paar
17 10 24	Vergrößerungslinse 3,0	52 80 15	9100V innere Vorsatzscheibe, 5er-Pack (117x50 mm)	53 21 00	Hitzeschild, silber (Frontabdeckung) für 9100XXi ADF***-Kit
42 20 00	Batterie, 2er-Pack	52 80 16	9100V innere Vorsatzscheibe, 5er-Pack (117x50 mm)	53 30 00	Kopfband inkl. Montageset
50 00 01	9100 Passivfilter-Kit DIN 11 (o.Abb.)*****	52 80 17	9100V innere Vorsatzscheibe, 5er-Pack (117x50 mm)	53 60 00	Montageset für Kopfband
50 00 05	9100V ADF*** DIN 5, 8, 9-13	52 80 15	9100V innere Vorsatzscheibe, 5er-Pack (117x61 mm)	53 61 00	Kopfband, Frontteil
50 00 15	9100X ADF*** DIN 5, 8, 9-13	52 80 25	9100V innere Vorsatzscheibe, 5er-Pack (117x50 mm)	53 62 00	Einstellband/Ratschensystem für Kopfband
50 00 25	9100XX ADF*** DIN 5, 8, 9-13	52 80 26	9100V innere Vorsatzscheibe, 5er-Pack (117x50 mm)		
50 00 26	9100 XXi ADF*** DIN 5, 8, 9-13	52 80 27	9100V innere Vorsatzscheibe, 5er-Pack (117x50 mm)		
50 01 26	9100XXi ADF***-Kit (Filter und Hitzeschild silber)				
50 11 00	Schweißmaske ohne Seitenfenster, mit Kopfband				
50 11 90	Schweißmaske ohne Seitenfenster, ohne Kopfband				

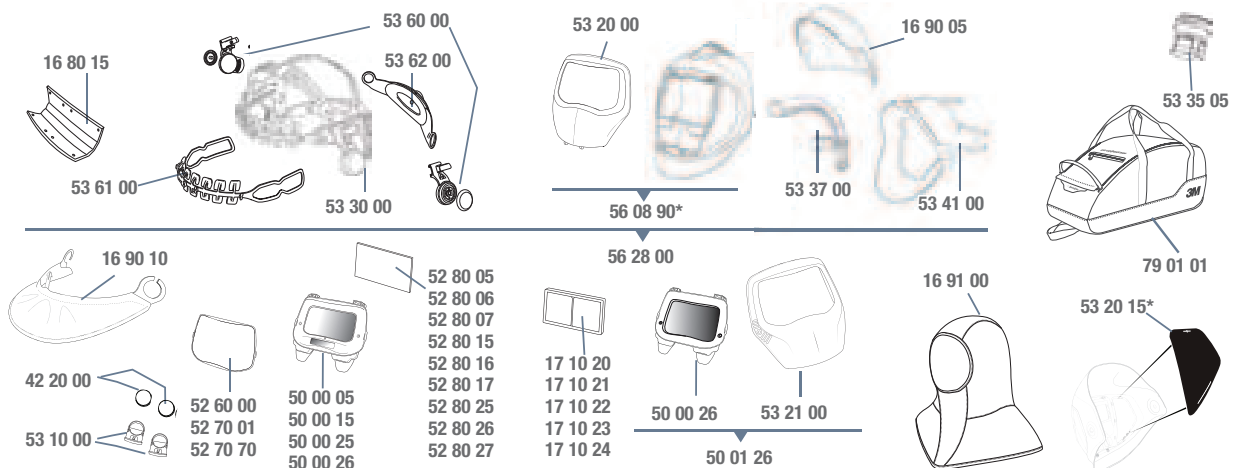
* Für Bestellung Ersatz-Seitenfenster bitte Teile-Nr. 50 18 90 verwenden. **TecaWeld = Spezialgewebe aus 75% Baumwolle und 25% Kevlar.

*** ADF = Auto Darkening Filter = Automatikschweißfilter. **** MBM = Mindestbestellmenge. *****Ersatzscheiben 11 00 10 / 11 00 11 / 11 00 12 / 11 00 13 siehe Seite 58

3M™ Speedglas™ 9100 Air Automatikschweißmaske mit Adflo oder V-500E Atemschutz



Teile-Nr.	Beschreibung	Teile-Nr.	Beschreibung	Teile-Nr.	Beschreibung
56 77 00	9100 Air Schweißmaske ohne ADF***, mit Adflo Gebläseatemschutz*****, inkl. Aufbewahrungstasche 79 01 01	56 85 00	9100 Air Schweißmaske ohne ADF***, mit Versaflor V-500E Druckluftatemschutz, inkl. Aufbewahrungstasche 79 01 01	56 85 26	9100 Air Schweißmaske mit 9100XXi ADF***-Kit, mit Versaflor V-500E Druckluftatemschutz, inkl. Aufbewahrungstasche 79 01 01
56 77 05	9100 Air Schweißmaske mit 9100V ADF***, mit Adflo Gebläseatemschutz*****, inkl. Aufbewahrungstasche 79 01 01	56 85 05	9100 Air Schweißmaske mit 9100V ADF***, mit Versaflor V-500E Druckluftatemschutz, inkl. Aufbewahrungstasche 79 01 01	56 90 05	9100 Air Schweißmaske mit 9100V ADF***, inkl. Luftschlauch, inkl. Aufbewahrungstasche 79 01 01 - TH2-Aufrüstsatz
56 77 15	9100 Air Schweißmaske mit 9100X ADF***, mit Adflo Gebläseatemschutz*****, inkl. Aufbewahrungstasche 79 01 01	56 85 15	9100 Air Schweißmaske mit 9100X ADF***, mit Versaflor V-500E Druckluftatemschutz, inkl. Aufbewahrungstasche 79 01 01	56 90 15	9100 Air Schweißmaske mit 9100X ADF***, inkl. Luftschlauch, inkl. Aufbewahrungstasche 79 01 01 - TH2-Aufrüstsatz
56 77 25	9100 Air Schweißmaske mit 9100XX ADF***, mit Adflo Gebläseatemschutz*****, inkl. Aufbewahrungstasche 79 01 01	56 85 25	9100 Air Schweißmaske mit 9100XX ADF***, mit Versaflor V-500E Druckluftatemschutz, inkl. Aufbewahrungstasche 79 01 01	56 90 25	9100 Air Schweißmaske mit 9100XX ADF***, inkl. Luftschlauch, inkl. Aufbewahrungstasche 79 01 01 - TH2-Aufrüstsatz
56 77 26	9100 Air Schweißmaske mit 9100XXi ADF***-Kit, mit Adflo Gebläseatemschutz*****, inkl.				



Ersatz- und Zubehörteile

Teile-Nr.	Beschreibung	Teile-Nr.	Beschreibung	Teile-Nr.	Beschreibung
16 80 15	Schweißband, 3er-Pack	52 70 70	Äußere Vorsatzscheibe, hitzebeständig, 10er-Pack (MBM**** = 5 Pack)	53 10 00	Batteriehalter 2er-Pack
16 90 05	Kopfschutz aus TecaWeld**, schwarz	52 80 05	9100V innere Vorsatzscheibe, 5er-Pack (117x50 mm) (MBM**** = 5 Pack)	53 20 00	Hitzeschild, silber (Frontabdeckung)
16 90 10	Halsschutz aus Tecaweld**, schwarz	52 80 06	9100V innere Vorsatzscheibe +1 DIN, 3er-Pack (117x50mm)	53 20 15*	Abdeckung für Seitenfenster, 2 Paar
16 91 00	Kopfhäube „OMA“ aus TecaWeld**	52 80 07	9100V innere Vorsatzscheibe +2 DIN, 3er-Pack (117x50mm)	53 21 00	Hitzeschild, silber (Frontabdeckung) für 9100XXi ADF***-Kit
17 10 20	Vergrößerungslinse 1,0	52 80 15	9100X innere Vorsatzscheibe, 5er-Pack (117x61 mm) (MBM**** = 5 Pack)	53 30 00	Kopfband inkl. Montageset
17 10 21	Vergrößerungslinse 1,5	52 80 16	9100X innere Vorsatzscheibe +1 DIN, 3er-Pack (117x61mm)	53 35 05	Adapter zum Anschluss älterer Luftschläuche ohne QRS
17 10 22	Vergrößerungslinse 2,0	52 80 17	9100X innere Vorsatzscheibe +2 DIN, 3er-Pack (117x61mm)	53 37 00	9100 Air Luftkanal
17 10 23	Vergrößerungslinse 2,5	52 80 25	9100XX innere Vorsatzscheibe, 5er-Pack (117x77 mm) (MBM**** = 5 Pack)	53 41 00	9100 Air Gesichtsabdichtung
17 10 24	Vergrößerungslinse 3,0	52 80 26	9100XX innere Vorsatzscheibe +1 DIN, 3er-Pack (117x77mm)	53 60 00	Montageset für Kopfband
42 20 00	Batterie, 2er-Pack	52 80 27	9100XX innere Vorsatzscheibe +2 DIN, 3er-Pack (117x77mm)	53 61 00	Kopfband, Frontteil
50 00 01	9100 Passivfilter-Kit DIN 11 (o. Abb.)*****			53 62 00	Einstellband/Ratschensystem für Kopfband
50 00 05	9100V ADF*** DIN 5, 8, 9-13			56 08 90*	9100 Air Schweißmaske ohne Kopfband, ohne Luftkanal, ohne Gesichtsabdichtung, ohne ADF***
50 00 15	9100X ADF*** DIN 5, 8, 9-13			56 28 00	9100 Air Schweißmaske ohne ADF***
50 00 25	9100XX ADF*** DIN 5, 8, 9-13			79 01 01	Aufbewahrungstasche
50 00 26	9100 XXi ADF*** DIN 5, 8, 9-13				
50 01 26	9100XXi ADF***-Kit (Filter und Hitzeschild silber)				
52 60 00	Äußere Vorsatzscheibe, Standard, 10er-Pack (MBM**** = 5 Pack)				
52 70 01	Äußere Vorsatzscheibe, extra kratzfest, 10er-Pack (MBM**** = 5 Pack)				

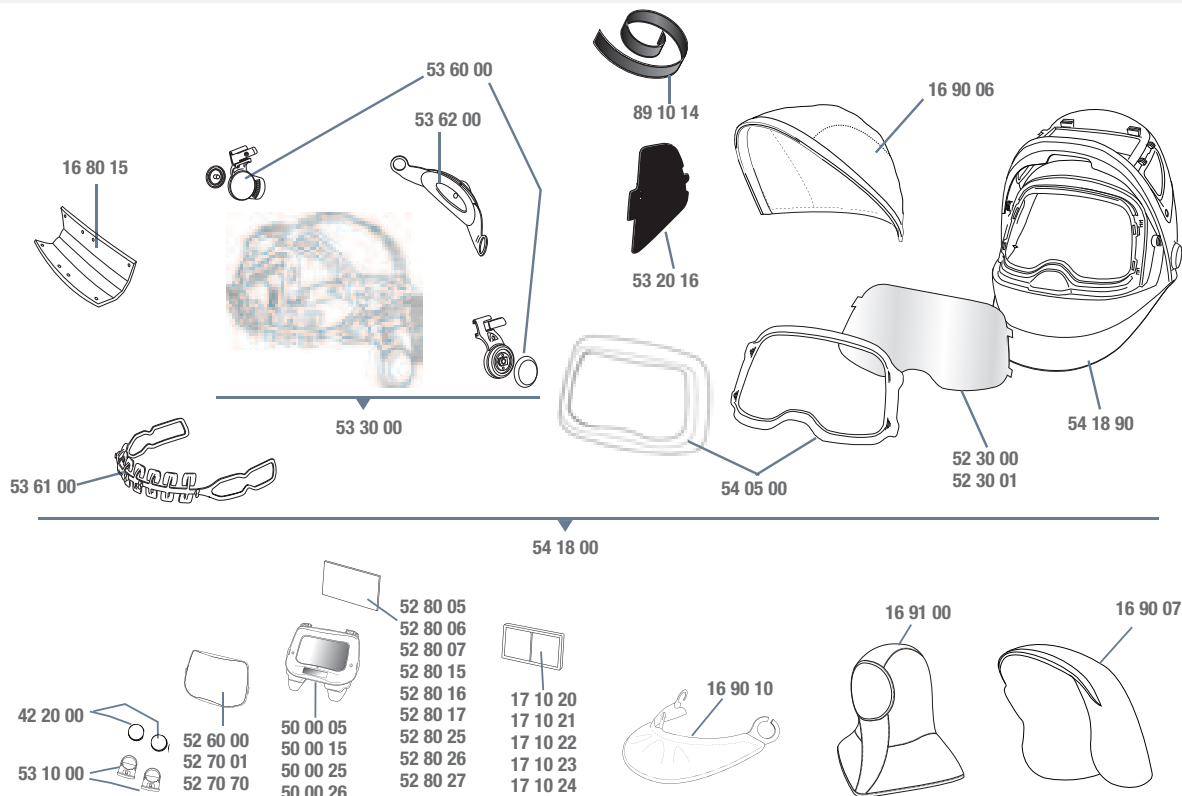
* Für Bestellung Ersatz-Seitenfenster bitte Teile-Nr. 56 08 90 verwenden. **TecaWeld = Spezialgewebe aus 75% Baumwolle und 25% Kevlar.

*** ADF = Auto Darkening Filter = Automatikschweißfilter. **** MBM = Mindestbestellmenge. *****Ersatzscheiben 11 00 10 / 11 00 11 / 11 00 12 / 11 00 13 siehe Seite 58

3M™ Speedglas™ 9100 FX Automatiksweißmaske



Teile-Nr.	Beschreibung	Teile-Nr.	Beschreibung	Teile-Nr.	Beschreibung
54 18 05	9100 FX Schweißmaske mit Seitenfenster und 9100V ADF***, mit Kopfschutz 16 90 06	54 18 15	9100 FX Schweißmaske mit Seitenfenster und 9100X ADF***, mit Kopfschutz 16 90 06	54 18 25	9100 FX Schweißmaske mit Seitenfenster und 9100XX ADF***, mit Kopfschutz 16 90 06



Ersatz- und Zubehörteile

Teile-Nr.	Beschreibung	Teile-Nr.	Beschreibung	Teile-Nr.	Beschreibung
16 80 15	Schweißband, 3er-Pack	52 70 01	Äußere Vorsatzscheibe, extra kratzfest, 10er-Pack (MBM**** = 5 Pack)	52 80 26	9100XX innere Vorsatzscheibe +1 DIN, 3er-Pack (117x77mm)
16 90 06	Kopfschutz, kurz	52 70 70	Äußere Vorsatzscheibe, hitzebeständig, 10er-Pack (MBM**** = 5 Pack)	52 80 27	9100XX innere Vorsatzscheibe +2 DIN, 3er-Pack (117x77mm)
16 90 07	Kopfschutz, lang	52 80 05	9100V innere Vorsatzscheibe, 5er-Pack (117x50 mm) (MBM**** = 5 Pack)	53 10 00	Batteriehalter 2er-Pack
16 90 10	Halsschutz aus Tecaweld**, schwarz	52 80 06	9100V innere Vorsatzscheibe +1 DIN, 3er-Pack (117x50mm)	53 20 16	FX Seitenfenster Abdeckung, 2 Paar
16 91 00	Kopfhaube „OMA“ aus TecaWeld**	52 80 07	9100V innere Vorsatzscheibe +2 DIN, 3er-Pack (117x50mm)	53 30 00	Kopfband inkl. Montageset
17 10 20	Vergrößerungslinse 1,0	52 80 15	9100X innere Vorsatzscheibe, 5er-Pack (117x61 mm) (MBM**** = 5 Pack)	53 60 00	Montageset für Kopfband
17 10 21	Vergrößerungslinse 1,5	52 80 16	9100X innere Vorsatzscheibe +1 DIN, 3er-Pack (117x61mm)	53 61 00	Kopfband, Frontteil
17 10 22	Vergrößerungslinse 2,0	52 80 17	9100X innere Vorsatzscheibe +2 DIN, 3er-Pack (117x61mm)	53 62 00	Einstellband/Ratschensystem für Kopfband
17 10 23	Vergrößerungslinse 2,5	52 80 25	9100XX innere Vorsatzscheibe, 5er-Pack (117x77 mm) (MBM**** = 5 Pack)	54 05 00	Frontabdeckung (zweiteilig)
17 10 24	Vergrößerungslinse 3,0	52 80 26	9100XX innere Vorsatzscheibe, 5er-Pack (117x77 mm) (MBM**** = 5 Pack)	54 18 00	FX Schweißmaske ohne ADF***, mit Seitenfenster, mit Kopfband
42 20 00	Batterie, 2er-Pack	52 80 27	9100XX innere Vorsatzscheibe, 5er-Pack (117x77 mm) (MBM**** = 5 Pack)	54 18 90	FX/FX Air Schweißmaske ohne ADF***, mit Seitenfenster, ohne Kopfband
50 00 01	9100 Passivfilter-Kit DIN 11 (o. Abb.)*****	17 10 20	Vergrößerungslinse 1,0	89 10 14	Klettband für Kopfschutz, 2er-Pack
50 00 05	9100V ADF*** DIN 5, 8, 9-13	17 10 21	Vergrößerungslinse 1,5		
50 00 15	9100X ADF*** DIN 5, 8, 9-13	17 10 22	Vergrößerungslinse 2,0		
50 00 25	9100XX ADF*** DIN 5, 8, 9-13	17 10 23	Vergrößerungslinse 2,5		
50 00 26	9100XXi ADF*** DIN 5, 8, 9-13 (Einstellung Schleifvisier nicht möglich)	17 10 24	Vergrößerungslinse 3,0		
52 30 00	FX-Sichtscheibe, Standard, 5er-Pack				
52 30 01	FX-Sichtscheibe, beschlagfrei, 5er-Pack				
52 60 00	Äußere Vorsatzscheibe, Standard, 10er-Pack (150x97 mm) (MBM**** = 5 Pack)				

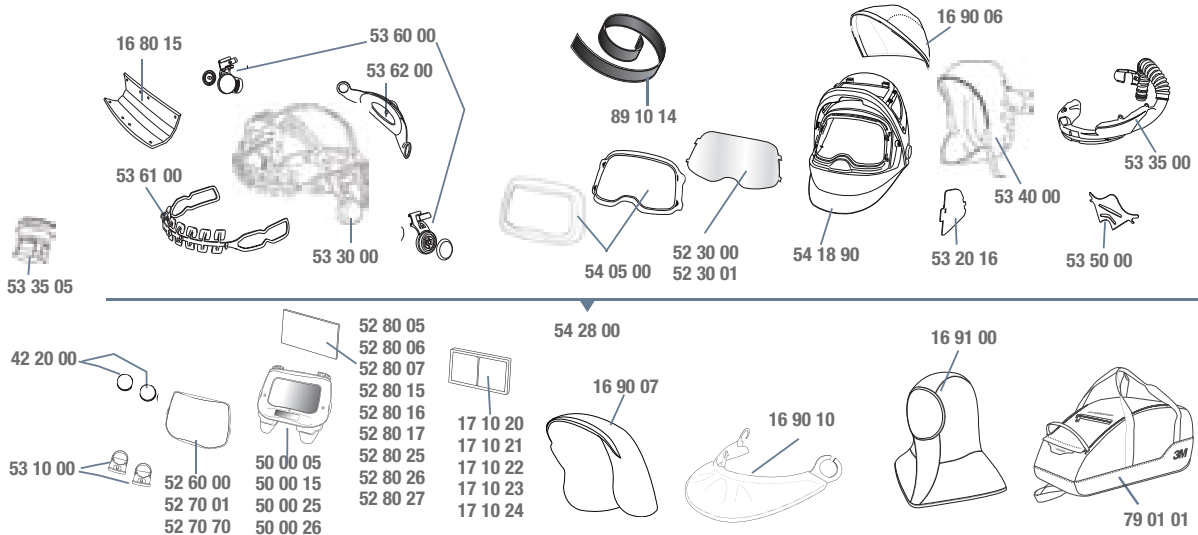
TecaWeld = Spezialgewebe aus 75% Baumwolle und 25% Kevlar. * ADF = Auto Darkening Filter = Automatiksweißfilter. **** MBM = Mindestbestellmenge.

*****Ersatzscheiben 11 00 10 / 11 00 11 / 11 00 12 / 11 00 13 siehe Seite 58

3M™ Speedglas™ 9100 FX Air Automatikschweißmaske mit Adflo oder V-500E Atemschutz



Teile-Nr.	Beschreibung	Teile-Nr.	Beschreibung	Teile-Nr.	Beschreibung
54 77 00	9100 FX Air Schweißmaske, ohne ADF***, mit Adflo Gebläseatemschutz****, inkl. Aufbewahrungstasche 79 01 01	54 88 00	9100 FX Air Schweißmaske ohne ADF***, mit Versafluo V-500E Druckluftatemschutz, inkl. Aufbewahrungstasche 79 01 01	54 90 05	9100 FX Air Schweißmaske mit 9100V ADF***, inkl. Luftschlauch, inkl. Aufbewahrungstasche 79 01 01 - TH3-Aufrüstsatz
54 77 05	9100 FX Air Schweißmaske mit 9100V ADF***, mit Adflo Gebläseatemschutz****, inkl. Aufbewahrungstasche 79 01 01	54 88 05	9100 FX Air Schweißmaske mit 9100V ADF***, mit Versafluo V-500E Druckluftatemschutz, inkl. Aufbewahrungstasche 79 01 01	54 90 15	9100 FX Air Schweißmaske mit 9100X ADF***, inkl. Luftschlauch, inkl. Aufbewahrungstasche 79 01 01 - TH3-Aufrüstsatz
54 77 15	9100 FX Air Schweißmaske mit 9100X ADF***, mit Adflo Gebläseatemschutz****, inkl. Aufbewahrungstasche 79 01 01	54 88 15	9100 FX Air Schweißmaske mit 9100X ADF***, mit Versafluo V-500E Druckluftatemschutz, inkl. Aufbewahrungstasche 79 01 01	54 90 25	9100 FX Air Schweißmaske mit 9100XX ADF***, inkl. Luftschlauch, inkl. Aufbewahrungstasche 79 01 01 - TH3-Aufrüstsatz
54 77 25	9100 FX Air Schweißmaske mit 9100XX ADF***, mit Adflo Gebläseatemschutz****, inkl. Aufbewahrungstasche 79 01 01	54 88 25	9100 FX Air Schweißmaske mit 9100XX ADF***, mit Versafluo V-500E Druckluftatemschutz, inkl. Aufbewahrungstasche 79 01 01		



Ersatz- und Zubehörteile

Teile-Nr.	Beschreibung	Teile-Nr.	Beschreibung	Teile-Nr.	Beschreibung
16 80 15	Schweißband, 3er-Pack	10er-Pack (MBM**** = 5 Pack)		53 20 16	FX Seitenfenster Abdeckung, 2 Paar
16 90 06	Kopfschutz, kurz	52 70 70	Äußere Vorsatzscheibe, hitzebeständig, 10er-Pack (MBM**** = 5 Pack)	53 30 00	Kopfband inkl. Montageset
16 90 07	Kopfschutz, lang	52 80 05	9100V innere Vorsatzscheibe, 5er-Pack (117x50 mm) (MBM**** = 5 Pack)	53 35 00	9100 FX Luftkanal
16 90 10	Halsschutz aus Tecaweld**, schwarz	52 80 06	9100V innere Vorsatzscheibe +1 DIN, 3er-Pack (117x50mm)	53 35 05	Adapter zum Anschluss älterer Luftschläuche ohne QRS
16 91 00	Kopfhaube „OMA“ aus TecaWeld**	52 80 07	9100V innere Vorsatzscheibe +2 DIN, 3er-Pack (117x50mm)	53 40 00	9100 FX Air Gesichtsabdichtung
17 10 20	Vergrößerungslinse 1,0	52 80 15	9100X innere Vorsatzscheibe, 5er-Pack (117x61 mm) (MBM**** = 5 Pack)	53 50 00	Luftverteiler
17 10 21	Vergrößerungslinse 1,5	52 80 16	9100X innere Vorsatzscheibe +1 DIN, 3er-Pack (117x61mm)	53 60 00	Montageset für Kopfband
17 10 22	Vergrößerungslinse 2,0	52 80 17	9100X innere Vorsatzscheibe +2 DIN, 3er-Pack (117x61mm)	53 61 00	Kopfband, Frontteil
17 10 23	Vergrößerungslinse 2,5	52 80 25	9100XX innere Vorsatzscheibe, 5er-Pack (117x77 mm) (MBM**** = 5 Pack)	53 62 00	Einstellband/Ratschensystem für Kopfband
17 10 24	Vergrößerungslinse 3,0	52 80 26	9100XX innere Vorsatzscheibe +1 DIN, 3er-Pack (117x77mm)		
42 20 00	Batterie, 2er-Pack	52 80 27	9100XX innere Vorsatzscheibe +2 DIN, 3er-Pack (117x77mm)	54 05 00	Frontabdeckung (zweitellig)
50 00 01	9100 Passivfilter-Kit DIN 11 (o. Abb.)*****	53 10 00	Batteriehalter 2er-Pack	54 18 90	FX/FX Air Schweißmaske ohne ADF***, mit Seitenfenster, ohne Kopfband
50 00 05	9100V ADF*** DIN 5, 8, 9-13			54 28 00	FX Air Schweißmaske ohne ADF***, mit Seitenfenster, Kopfband, Luftkanal, Gesichtsabdichtung und Kopfschutz 16 90 06
50 00 15	9100X ADF*** DIN 5, 8, 9-13			79 01 01	Aufbewahrungstasche
50 00 25	9100XX ADF*** DIN 5, 8, 9-13			89 10 14	Klettband für Kopfschutz, 2er-Pack
50 00 26	9100XXi ADF*** DIN 5, 8, 9-13 (Einstellung Schleifvisier nicht möglich)			89 10 15	Dichtungsset für 9100 FX Fresh-air Schweißmaske (o. Abb.)
52 30 00	FX-Sichtscheibe, Standard, 5er-Pack				
52 30 01	FX-Sichtscheibe, beschlagfrei, 5er-Pack				
52 60 00	Äußere Vorsatzscheibe, Standard, 10er-Pack (MBM**** = 5 Pack)				
52 70 01	Äußere Vorsatzscheibe, kratzfest, 10er-Pack (MBM**** = 5 Pack)				

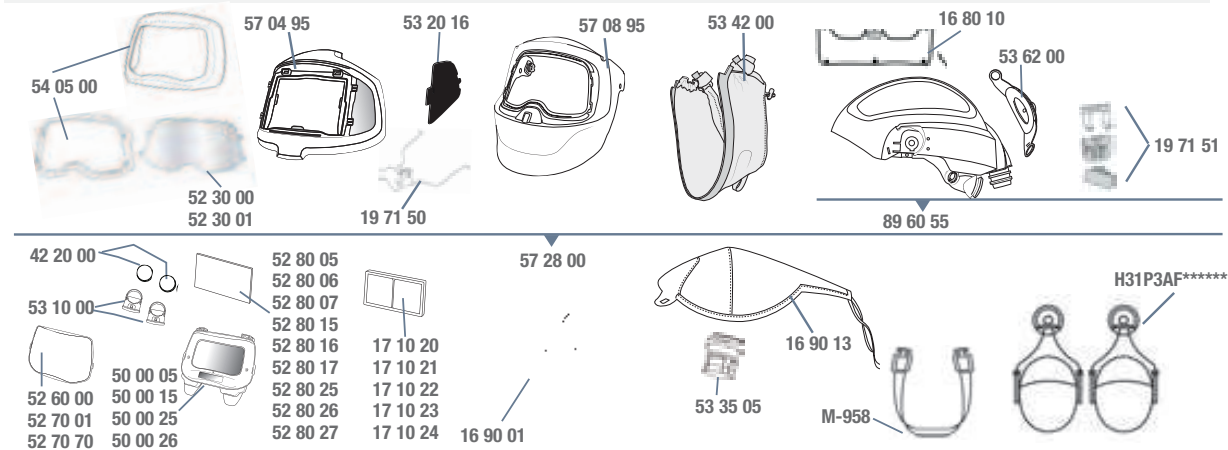
TecaWeld = Spezialgewebe aus 75% Baumwolle und 25% Kevlar. * ADF = Auto Darkening Filter = Automatikschweißfilter. **** MBM = Mindestbestellmenge.

*****Ersatzscheiben 11 00 10 / 11 00 11 / 11 00 12 / 11 00 13 siehe Seite 58

3M™ Speedglas™ 9100 MP Automatikschweißmaske mit Arbeitsschutz- helm und Adflo oder V-500E Atemschutz



Teile-Nr.	Beschreibung	Teile-Nr.	Beschreibung	Teile-Nr.	Beschreibung
57 77 00	9100 MP Schweißmaske, ohne ADF***, mit Adflo Gebläseatenschutz****, inkl. Aufbewahrungstasche 79 01 01	57 88 00	9100 MP Schweißmaske, ohne ADF***, mit Versaflo V-500E Druckluftatenschutz, inkl. Aufbewahrungstasche 79 01 01	57 88 25	9100 MP Schweißmaske, mit 9100XX ADF***, mit Versaflo V-500E Druckluftatenschutz, inkl. Aufbewahrungstasche 79 01 01
57 77 05	9100 MP Schweißmaske, mit 9100V ADF***, mit Adflo Gebläseatenschutz****, inkl. Aufbewahrungstasche 79 01 01	57 88 05	9100 MP Schweißmaske, mit 9100V ADF***, mit Versaflo V-500E Druckluftatenschutz, inkl. Aufbewahrungstasche 79 01 01	57 90 15	9100 MP Schweißmaske, mit 9100X ADF***, mit Luftschlauch, inkl. Aufbewahrungstasche 79 01 01
57 77 15	9100 MP Schweißmaske, mit 9100X ADF***, mit Adflo Gebläseatenschutz****, inkl. Aufbewahrungstasche 79 01 01	57 88 15	9100 MP Schweißmaske, mit 9100X ADF***, mit Versaflo V-500E Druckluftatenschutz, inkl. Aufbewahrungstasche 79 01 01	57 90 25	9100 MP Schweißmaske, mit 9100XX ADF***, mit Luftschlauch, inkl. Aufbewahrungstasche 79 01 01
57 77 25	9100 MP Schweißmaske, mit 9100XX ADF***, mit Adflo Gebläseatenschutz****, inkl. Aufbewahrungstasche 79 01 01				



Ersatz- und Zubehörteile

Teile-Nr.	Beschreibung	Teile-Nr.	Beschreibung	Teile-Nr.	Beschreibung
11 00 10	Ersatzscheiben DIN 10 für Passivfilter-Kit 50 00 01 (2er-Pack), o. Abb.	52 30 01	FX-Sichtscheibe, beschlagfrei, 5er-Pack	53 35 05	Adapter zum Anschluss älterer Luftschläuche ohne QRS
11 00 11	Ersatzscheiben DIN 11 für Passivfilter-Kit 50 00 01 (2er-Pack), o. Abb.	52 60 00	Äußere Vorsatzscheibe, Standard, 10er-Pack (MBM**** = 5 Pack)	53 42 00	9100 MP Gesichtsdichtung
11 00 12	Ersatzscheiben DIN 12 für Passivfilter-Kit 50 00 01 (2er-Pack), o. Abb.	52 70 01	Äußere Vorsatzscheibe, extra kratzfest, 10er-Pack (MBM**** = 5 Pack)	53 62 00	Einstellband/Ratschensystem für Kopfband
11 00 13	Ersatzscheiben DIN 13 für Passivfilter-Kit 50 00 01 (2er-Pack), o. Abb.	52 70 70	Äußere Vorsatzscheibe, hitzebeständig, 10er-Pack (MBM**** = 5 Pack)	54 05 00	Frontabdeckung (zweiteilig)
16 80 10	Schweißband, Vlies-Baumwolle (2er-Pack)	52 80 05	9100V innere Vorsatzscheibe, 5er-Pack (117x50 mm) (MBM**** = 5 Pack)	57 04 95	Äußerer Halterahmen für ADF***
16 90 01	Halsschutz aus TecaWeld**	52 80 06	9100V innere Vorsatzscheibe +1 DIN, 3er-Pack (117x50mm)	57 08 95	Innerer Halterahmen für Klarsichtschuttscheibe
16 90 13	9100 MP Helmschalenüberzug	52 80 07	9100V innere Vorsatzscheibe +2 DIN, 3er-Pack (117x50mm)	57 28 00	9100 MP Schweißmaske, ohne ADF***
17 10 20	Vergrößerungslinse 1,0	52 80 15	9100X innere Vorsatzscheibe, 5er-Pack (117x61 mm) (MBM**** = 5 Pack)	89 60 55	9100 MP Schutzhelm inkl. Befestigungssatz 19 71 51
17 10 21	Vergrößerungslinse 1,5	52 80 16	9100X innere Vorsatzscheibe +1 DIN, 3er-Pack (117x61mm)	M350	M-350 Kopfhalterung für M-307 (o. Abb.)
17 10 22	Vergrößerungslinse 2,0	52 80 17	9100X innere Vorsatzscheibe +2 DIN, 3er-Pack (117x61mm)	H31P3AF*****	Peltor H31 Helmkapselfür M-Serie und 9100 MP, SNR 25dB (MBM**** = 6 Paar)
17 10 23	Vergrößerungslinse 2,5	52 80 25	9100XX innere Vorsatzscheibe, 5er-Pack (117x77 mm) (MBM**** = 5 Pack)	M958	M-958/ L-112 Kinnriemen M-Serie, 2er-Pack
17 10 24	Vergrößerungslinse 3,0	52 80 26	9100XX innere Vorsatzscheibe +1 DIN, 3er-Pack (117x77mm)		
19 71 50	9100 MP Flip up-Mechanismus	52 80 27	9100XX innere Vorsatzscheibe +2 DIN, 3er-Pack (117x77mm)		
19 71 51	9100 MP Befestigungsset	53 10 00	Batteriehalter 2er-Pack		
42 20 00	Batterie, 2er-Pack	53 20 16	FX Seitenfenster Abdeckung, 2 Paar		
50 00 01	9100 Passivfilter-Kit DIN 11 (o. Abb.)				
50 00 05	9100V ADF*** DIN 5, 8, 9-13				
50 00 15	9100X ADF*** DIN 5, 8, 9-13				
50 00 25	9100XX ADF*** DIN 5, 8, 9-13				
50 00 26	9100XXI ADF*** DIN 5, 8, 9-13 (Einstellung Schleifvisier nicht möglich)				
52 30 00	FX-Sichtscheibe, Standard, 5er-Pack				

TecaWeld = Spezialgewebe aus 75% Baumwolle und 25% Kevlar. * ADF = Auto Darkening Filter = Automatikschweißfilter. **** MBM = Mindestbestellmenge.

***** Beinhaltet Adflo Filtergebläsebox mit Luftschlauch QRS, Adapter (53 35 06), Luftmengenmesser, Vorfilter, Funkensperre, Partikelfilter, Lithium-Ionen-Akku und Ladegerät.

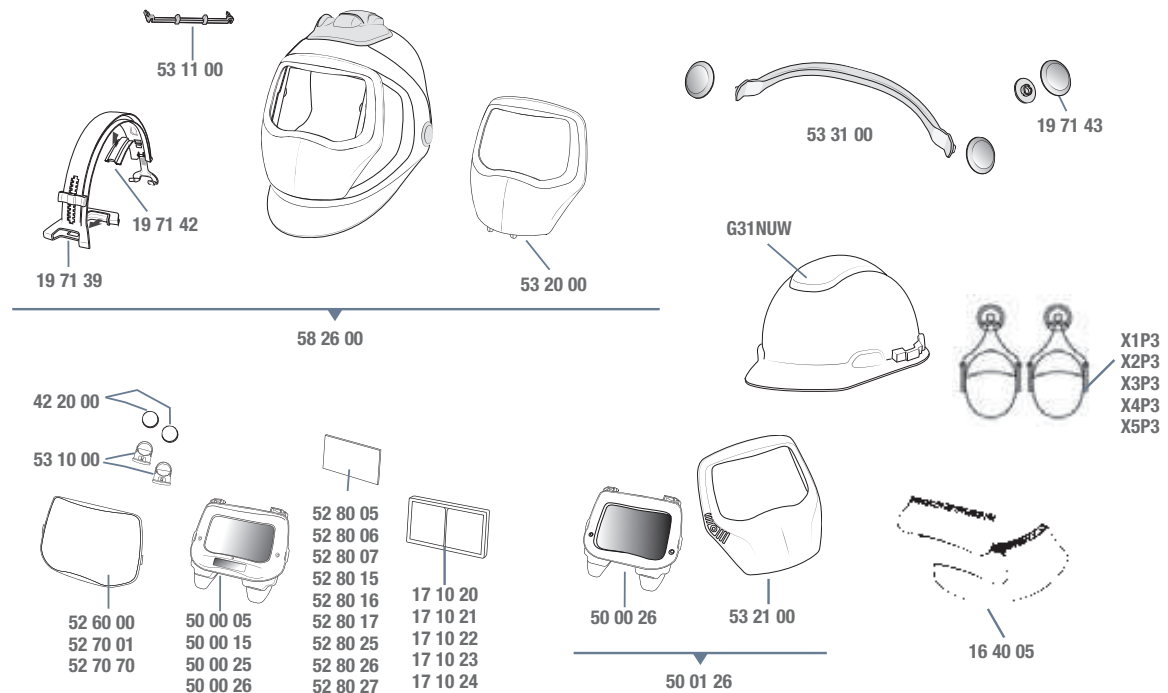
***** Sollte der Dämmwert nicht ausreichen, sprechen Sie uns bitte wegen möglicher Alternativen an.

3M™ Speedglas™ 9100-QR Automatikschweißmaske



58 36 05

Teile-Nr.	Beschreibung	Teile-Nr.	Beschreibung	Teile-Nr.	Beschreibung
58 36 05	9100-QR Schweißmaske mit 9100V ADF*** und 3M™ Arbeitsschutzhelm H-701	58 36 15	9100-QR Schweißmaske mit 9100X ADF*** und 3M™ Arbeitsschutzhelm H-701	58 36 25	9100-QR Schweißmaske mit 9100XX ADF*** und 3M™ Arbeitsschutzhelm H-701



Ersatz- und Zubehörteile

Teile-Nr.	Beschreibung	Teile-Nr.	Beschreibung	Teile-Nr.	Beschreibung
16 40 05	Ohr- und Halschutz aus Leder (3 Teile)	52 70 70	Äußere Vorsatzscheibe, hitzebeständig, 10er-Pack (MBM**** = 5 Pack)	53 10 00	Batteriehalter 2er-Pack
17 10 20	Vergrößerungslinse 1,0	52 80 05	9100V innere Vorsatzscheibe, 5er-Pack (117x50 mm) (MBM**** = 5 Pack)	53 11 00	Abstandshalter zur Sicherung der ADF*** 9100X und 9100XX
17 10 21	Vergrößerungslinse 1,5	52 80 06	9100V innere Vorsatzscheibe +1 DIN, 3er-Pack (117x50mm)	53 20 00	Hitzeschild silber (Frontabdeckung)
17 10 22	Vergrößerungslinse 2,0	52 80 07	9100V innere Vorsatzscheibe +2 DIN, 3er-Pack (117x50mm)	53 21 00	Hitzeschild, silber (Frontabdeckung) für 9100XXi ADF***-Kit
17 10 23	Vergrößerungslinse 2,5	52 80 15	9100X innere Vorsatzscheibe, 5er-Pack (117x61 mm) (MBM**** = 5 Pack)	53 31 00	Halterungsset für Gehörschutzkapsel
17 10 24	Vergrößerungslinse 3,0	52 80 16	9100X innere Vorsatzscheibe +1 DIN, 3er-Pack (117x61mm)	58 26 00	9100-QR Schweißmaske mit Quick Release-Schiene, ohne ADF***, ohne Arbeitsschutzhelm
19 71 39	Quick Release (QR)-Schiene	52 80 17	9100X innere Vorsatzscheibe +2 DIN, 3er-Pack (117x61mm)	G31NUW	Arbeitsschutzhelm
19 71 42	Gummi-Polster für QR-Schiene (o. Abb.)	52 80 25	9100XX innere Vorsatzscheibe, 5er-Pack (117x77 mm) (MBM**** = 5 Pack)	X1P3	3M™ Peltor™ Kapselgehörschützer X1 (26 dB) für Arbeitsschutzhelm
19 71 43	Abdeckblenden für Kopfbandbefestigung	52 80 26	9100XX innere Vorsatzscheibe +1 DIN, 3er-Pack (117x77mm)	X2P3	3M™ Peltor™ Kapselgehörschützer X2 (30 dB) für Arbeitsschutzhelm
42 20 00	Batterie, 2er-Pack	52 80 27	9100XX innere Vorsatzscheibe +2 DIN, 3er-Pack (117x77mm)	X3P3	3M™ Peltor™ Kapselgehörschützer X3 (32 dB) für Arbeitsschutzhelm
50 00 01	9100 Passivfilter-Kit DIN 11 (o. Abb.)*****			X4P3	3M™ Peltor™ Kapselgehörschützer X4 (33 dB) für Arbeitsschutzhelm
50 00 05	9100V ADF*** DIN 5, 8, 9-13			X5P3	3M™ Peltor™ Kapselgehörschützer X5 (36 dB) für Arbeitsschutzhelm
50 00 15	9100X ADF*** DIN 5, 8, 9-13				
50 00 25	9100XX ADF*** DIN 5, 8, 9-13				
50 00 26	9100 XXi ADF*** DIN 5, 8, 9-13				
50 01 26	9100XXi ADF***-Kit (Filter und Hitzeschild silber)				
52 60 00	Äußere Vorsatzscheibe, Standard, 10er-Pack (MBM**** = 5 Pack)				
52 70 01	Äußere Vorsatzscheibe, extra kratzfest, 10er-Pack (MBM**** = 5 Pack)				

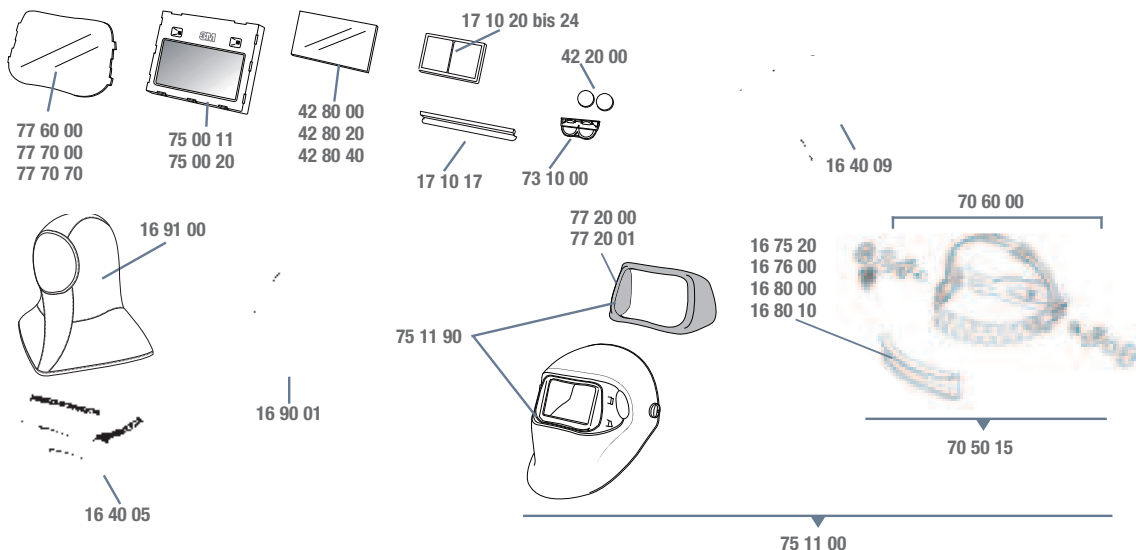
*** ADF = Auto Darkening Filter = Automatikschweißfilter. **** MBM = Mindestbestellmenge. *****Ersatzscheiben 11 00 10 / 11 00 11 / 11 00 12 / 11 00 13 siehe Seite 58

3M™ Speedglas™ 100 Automatikschiweißmaske



75 25 20

Teile-Nr.	Beschreibung	Teile-Nr.	Beschreibung	Teile-Nr.	Beschreibung
75 11 10	100 Schweißmaske schwarz mit 100S ADF*** DIN 10	75 17 20	100 Schweißmaske Graphic „Aces High“ mit 100V ADF***	75 22 20	100 Schweißmaske Graphic „XTerminator“ mit 100V ADF***
75 11 11	100 Schweißmaske schwarz mit 100S ADF*** DIN 11	75 18 20	100 Schweißmaske Graphic „Steel Rose“ mit 100V ADF***	75 24 20	100 Schweißmaske Graphic „Razor Dragon“ mit 100V ADF***
75 11 20	100 Schweißmaske schwarz mit 100V ADF***	75 19 20	100 Schweißmaske Graphic „Skull Jewels“ mit 100V ADF***	75 25 20	100 Schweißmaske Graphic „Ice Hot“ mit 100V ADF***
75 12 20	100 Schweißmaske Graphic „Blaze“ mit 100V ADF***	75 20 20	100 Schweißmaske Graphic „Wild 'n' Pink“ mit 100V ADF***	75 26 20	100 Schweißmaske Graphic „Raging Skull“ mit 100V ADF***
75 16 20	100 Schweißmaske Graphic „Trojan Warrior“ mit 100V ADF***	75 21 20	100 Schweißmaske Graphic „Steel Eyes“ mit 100V ADF***	75 27 20	100 Schweißmaske Graphic „Future Combatant“ mit 100V ADF***



Ersatz- und Zubehörteile

Teile-Nr.	Beschreibung	Teile-Nr.	Beschreibung	Teile-Nr.	Beschreibung
16 40 05	Ohr- und Halsschutz aus Leder (3 Teile)	42 80 00	Innere Vorsatzscheibe 42x91 mm (5er-Pack), Teile-Nr. auf Scheibe 42 02 00 (MBM**** = 5 Pack)	75 11 00	Schweißmaske, schwarz, mit Kopfband, ohne ADF***
16 40 09	Kopfschutz, schwarz/grau	42 80 20	Innere Vorsatzscheibe +1 DIN (5er-Pack)	75 11 90	Schweißmaske, schwarz, ohne Kopfband, ohne ADF***
16 75 20	Schweißband aus Frottee (2er-Pack)	42 80 40	Innere Vorsatzscheibe +2 DIN (5er-Pack)	77 20 00	Frontabdeckung, silber
16 76 00	Schweißband aus Frottee (20er-Pack)	70 50 15*	Kopfband mit Montageset für Speedglas SL/100/9000	77 20 01	Frontabdeckung, schwarz
16 80 00	Schweißband aus Leder	70 60 00	Montageset für Kopfband	77 60 00	Äußere Vorsatzscheibe, Standard (10er-Pack) 140x85 mm (MBM**** = 5 Pack)
16 80 10	Schweißband, Vlies-Baumwolle (2er-Pack)	73 10 00	Batteriehalter	77 70 00	Äußere Vorsatzscheibe, extra kratzfest (10er-Pack) 140x85 mm (MBM**** = 5 Pack)
16 90 01	Halsschutz aus TecaWeld**	75 00 11	100S-11 ADF*** DIN 3/11	77 70 70	Äußere Vorsatzscheibe, hitzebeständig (10er-Pack) 140x85 mm (MBM**** = 5 Pack)
16 91 00	Kopfhäube „OMA“ aus TecaWeld**	75 00 20	100V ADF*** DIN 3/8-12		
17 10 17	Halterung für Vergrößerungslinse (für Modelle bis Januar 2013)	75 05 11	100 Passivfilter-Kit: 110x90mm Passivfilter DIN 11, innere und äußere Vorsatzscheibe, Filterrahmen (o. Abb.)		
17 10 20	Vergrößerungslinse 1,0				
17 10 21	Vergrößerungslinse 1,5				
17 10 22	Vergrößerungslinse 2,0				
17 10 23	Vergrößerungslinse 2,5				
17 10 24	Vergrößerungslinse 3,0				
42 20 00	Batterie, 2er-Pack				

*Ersetzt Teile-Nrn. 16 50 10 / 16 50 15 / 16 50 20 / 70 50 10. **TecaWeld = Spezialgewebe aus 75% Baumwolle und 25% Kevlar.

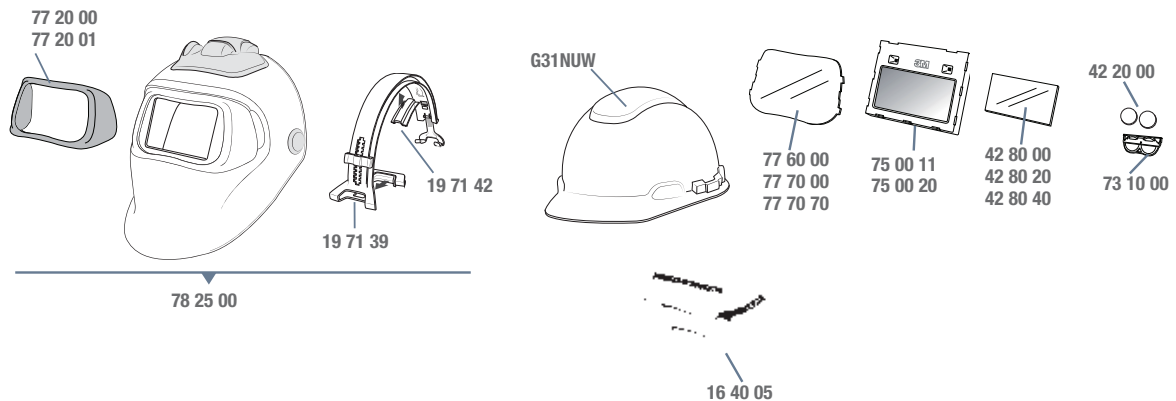
*** ADF = Auto Darkening Filter = Automatikschweißfilter. **** MBM = Mindestbestellmenge.

3M™ Speedglas™ 100-QR Automatikschweißmaske



78 35 20

Teile-Nr.	Beschreibung	Teile-Nr.	Beschreibung	Teile-Nr.	Beschreibung
78 25 00	100-QR Schweißmaske mit Schiene, ohne ADF***, ohne Arbeitsschutzhelm	42 80 20	Innere Vorsatzscheibe +1 DIN (5er-Pack)	77 70 00	Äußere Vorsatzscheibe, extra kratzfest (10er-Pack) 140x85 mm (MBM**** = 5 Pack)
78 35 20	100-QR Schweißmaske mit Schiene, mit 100V ADF***, mit 3M™ Arbeitsschutzhelm H-701	42 80 40	Innere Vorsatzscheibe +2 DIN (5er-Pack)	77 70 70	Äußere Vorsatzscheibe, hitzebeständig (10er-Pack) 140x85 mm (MBM**** = 5 Pack)
16 40 05	Ohr- und Halsschutz aus Leder (3 Teile)	73 10 00	Batteriehalter	G31NUW	Arbeitsschutzhelm
19 71 39	Quick Release (QR)-Schiene	75 00 11	100S-11 ADF*** DIN 3/11		
19 71 42	Gummi-Polster für QR-Schiene (o. Abb.)	75 00 20	100V ADF*** DIN 3/8-12		
19 71 43	Abdeckblenden für Kopfbandbefestigung	75 05 11	100 Passivfilter-Kit: 110x90mm		
42 20 00	Batterie, 2er-Pack		Passivfilter DIN 11, innere und äußere Vorsatzscheibe, Filterrahmen (o. Abb.)		
42 80 00	Innere Vorsatzscheibe 42x91 mm (5er-Pack), Teile-Nr. auf Scheibe 42 02 00 (MBM**** = 5 Pack)	77 20 00	Frontabdeckung, silber		
		77 20 01	Frontabdeckung, schwarz		
		77 60 00	Äußere Vorsatzscheibe, Standard (10er-Pack) 140x85 mm (MBM**** = 5 Pack)		



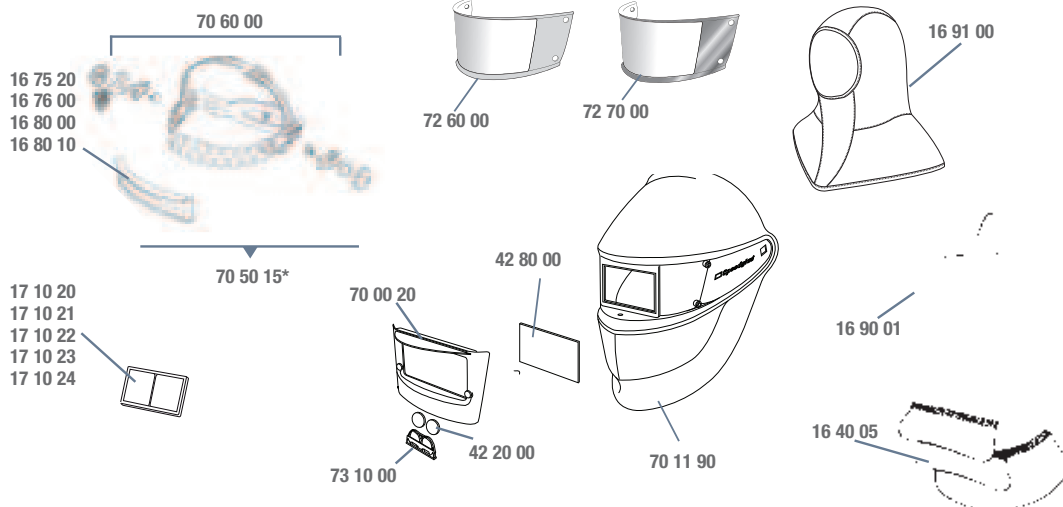
*** ADF = Auto Darkening Filter = Automatikschweißfilter. **** MBM = Mindestbestellmenge.

3M™ Speedglas™ SL Automatiksweißmaske



70 11 20

Teile-Nr.	Beschreibung	Teile-Nr.	Beschreibung	Teile-Nr.	Beschreibung
16 40 05	Ohr- und Halsschutz aus Leder (3 Teile)	17 10 22	Vergrößerungslinse 2,0	70 11 90	SL Schweißmaske ohne Kopfband
16 75 20	Schweißband aus Frottee (2er-Pack)	17 10 23	Vergrößerungslinse 2,5	70 50 15*	Kopfband mit Montageset für Speedglas SL/100/9000
16 76 00	Schweißband aus Frottee (20er-Pack)	17 10 24	Vergrößerungslinse 3,0	70 60 00	Montageset für Kopfband
16 80 00	Schweißband aus Leder	42 20 00	Batterie, 2er-Pack	72 60 00	Äußere Vorsatzscheibe, Standard (5er-Pack), Teile-Nr. auf Scheibe 030226
16 80 10	Schweißband, Vlies-Baumwolle (2er-Pack)	42 80 00	Innere Vorsatzscheibe 42x91 mm (5er-Pack), Teile-Nr. auf Scheibe 42 02 00 (MBM**** = 5 Pack)	72 70 00	Äußere Vorsatzscheibe, extra kratzfest (5er-Pack), Teile-Nr. auf Scheibe 030248
16 90 01	Halsschutz aus TecaWeld**	70 00 20	SL ADF*** DIN 3/8-12	73 10 00	Batteriehalter
16 91 00	Kopfhäube „OMA“ aus TecaWeld**	70 11 20	SL Schweißmaske mit Kopfband und ADF*** DIN 8-12		
17 10 20	Vergrößerungslinse 1,0				
17 10 21	Vergrößerungslinse 1,5				

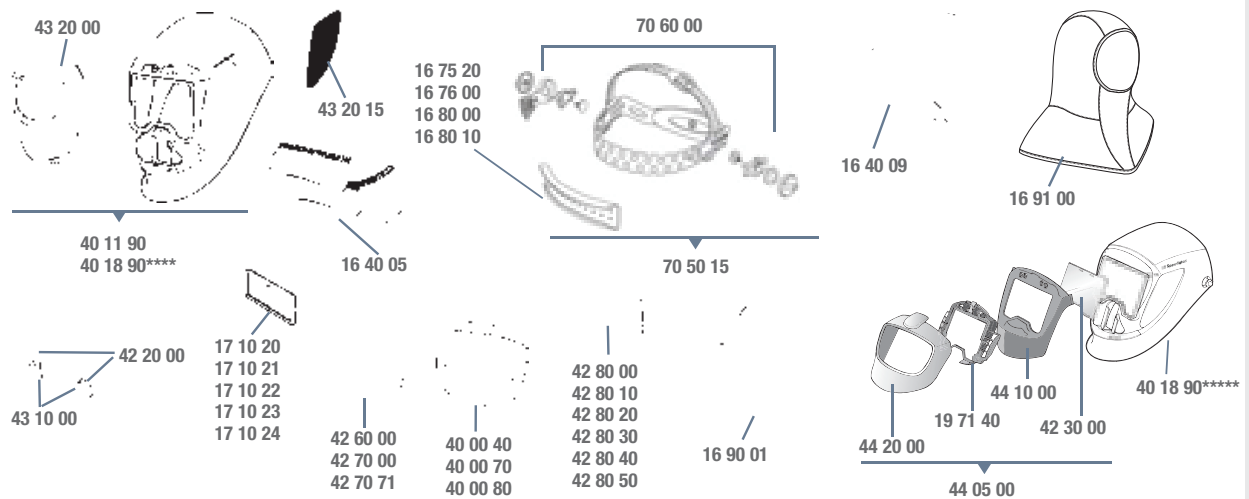


*Ersetzt Teile-Nrn. 16 50 10 / 16 50 15 / 16 50 20 / 70 50 10. **TecaWeld = Spezialgewebe aus 75% Baumwolle und 25% Kevlar.
*** ADF = Auto Darkening Filter = Automatikschweißfilter. **** MBM = Mindestbestellmenge.

3M™ Speedglas™ 9000 / 9000 FlexView / 9002 Automatikschweißmasken

Ersatz- und Zubehörteile*

Teile-Nr.	Beschreibung	Teile-Nr.	Beschreibung	Teile-Nr.	Beschreibung
16 40 05	Ohr- und Halsschutz aus Leder (3 Teile)	40 00 80	9002X ADF***, DIN 9-13 (nur bis Ende 2. Quartal 2015)	42 80 10	Innere Vorsatzscheibe 53x103 mm (5er-Pack), Teile-Nr. auf Scheibe 42 02 10 (MBM**** = 5 Pack)
16 40 09	Kopfschutz aus TecaWeld**, schwer entflammbar	40 11 90	Schweißmaske (ohne Kopfband, ohne Seitenfenster)	42 80 20	Innere Vorsatzscheibe +1 DIN (5er-Pack)
16 75 20	Schweißband aus Frottee (2er-Pack)	40 18 90****	Schweißmaske ohne Kopfband, mit Seitenfenster	42 80 30	Innere Vorsatzscheibe +1 DIN Speedglas 9002X (5er-Pack)
16 76 00	Schweißband aus Frottee (20er-Pack)	42 20 00	Batterie, 2er-Pack	42 80 40	Innere Vorsatzscheibe +2 DIN (5er-Pack)
16 80 00	Schweißband aus Leder	42 30 00	9000 FlexView Sichtscheibe 120x90 mm (10er-Pack)	42 80 50	Innere Vorsatzscheibe +2 DIN Speedglas 9002X (5er-Pack)
16 80 10	Schweißband, Vlies-Baumwolle (2er-Pack)	42 60 00	Äußere Vorsatzscheibe, Standard (10er-Pack), Teile-Nr. auf Scheibe 42 01 50 (MBM**** = 5 Pack)	43 10 00	Batteriehalter (2er-Pack)
16 90 01	Halsschutz aus TecaWeld**	42 70 00	Äußere Vorsatzscheibe, extra kratzfest (10er-Pack), Teile-Nr. auf Scheibe 42 01 00 (MBM**** = 5 Pack)	43 20 00	Hitzeschild, silber (Frontabdeckung)
16 91 00	Kopfhaube „OMA“ aus TecaWeld**	42 70 71	Äußere Vorsatzscheibe, hitzebeständig (10er-Pack), Teile-Nr. auf Scheibe 42 01 70 (MBM**** = 5 Pack)	43 20 15****	Abdeckfolie für Seitenfenster, 5 Paar
17 10 15	Befestigung für Vergrößerungslinse (o.Abb.)	42 80 00	Innere Vorsatzscheibe 42x91 mm (5er-Pack), Teile-Nr. auf Scheibe 42 02 00 (MBM**** = 5 Pack)	44 05 00	9000 FlexView Umrüstsatz
17 10 20	Vergrößerungslinse 1,0			44 10 00	9000 FlexView mittlere Frontplatte, schwarz
17 10 21	Vergrößerungslinse 1,5			44 20 00	9000 FlexView Hitzeschild, silber (Frontabdeckung)
17 10 22	Vergrößerungslinse 2,0			70 50 15	Kopfband mit Montageset für Speedglas SL/100/9000 (ersetzt Teile-Nr. 16 50 10/16 50 15/16 50 20/75010)
17 10 23	Vergrößerungslinse 2,5			70 60 00	Montageset für Kopfband
17 10 24	Vergrößerungslinse 3,0				
19 71 40	9000 FlexView Halter für ADF***				
19 71 41	9000 FlexView Keil 20-er Pack (o. Abb.)				
40 00 40	9002D ADF***, DIN 9 und 11 (nur bis Ende 2. Quartal 2015)				
40 00 70	9002V ADF***, DIN 9-13 (nur bis Ende 2. Quartal 2015)				



*Speedglas 9100, 9100 Air, 9100 FX und 9100 FX Air Automatikschweißmasken ersetzen die Schweißmasken 9000 und 9000 FlexView. Ersatz- und Zubehörteile bleiben 3-5 Jahre lieferbar.

TecaWeld = Spezialgewebe aus 75% Baumwolle und 25% Kevlar. * ADF = Auto Darkening Filter = Automatikschweißfilter. **** MBM = Mindestbestellmenge.

**** Für Bestellung Ersatz-Seitenfenster bitte Teile Nr. 40 18 90 verwenden.

Erweiterte Hals- und Kopfabdeckung

Jeder Schweißer ist anders, und jeder Tag kann neue Schweißherausforderungen mit sich bringen. Als Anwender einer 3M™ Speedglas™ Schweißmaske haben Sie eine breite Palette an Zubehör für Ihren Schutz und Komfort zur Auswahl.

Zusätzlich bieten wir Ihnen nun eine neue Generation weiterer Abdeckungen aus schwer entflammaren Textilien zum Schutz gegen geschmolzenes Metall, Funken und Flammen:



16 91 00



16 90 10

16 90 06
16 90 07



95 44 10



16 90 13



16 90 10

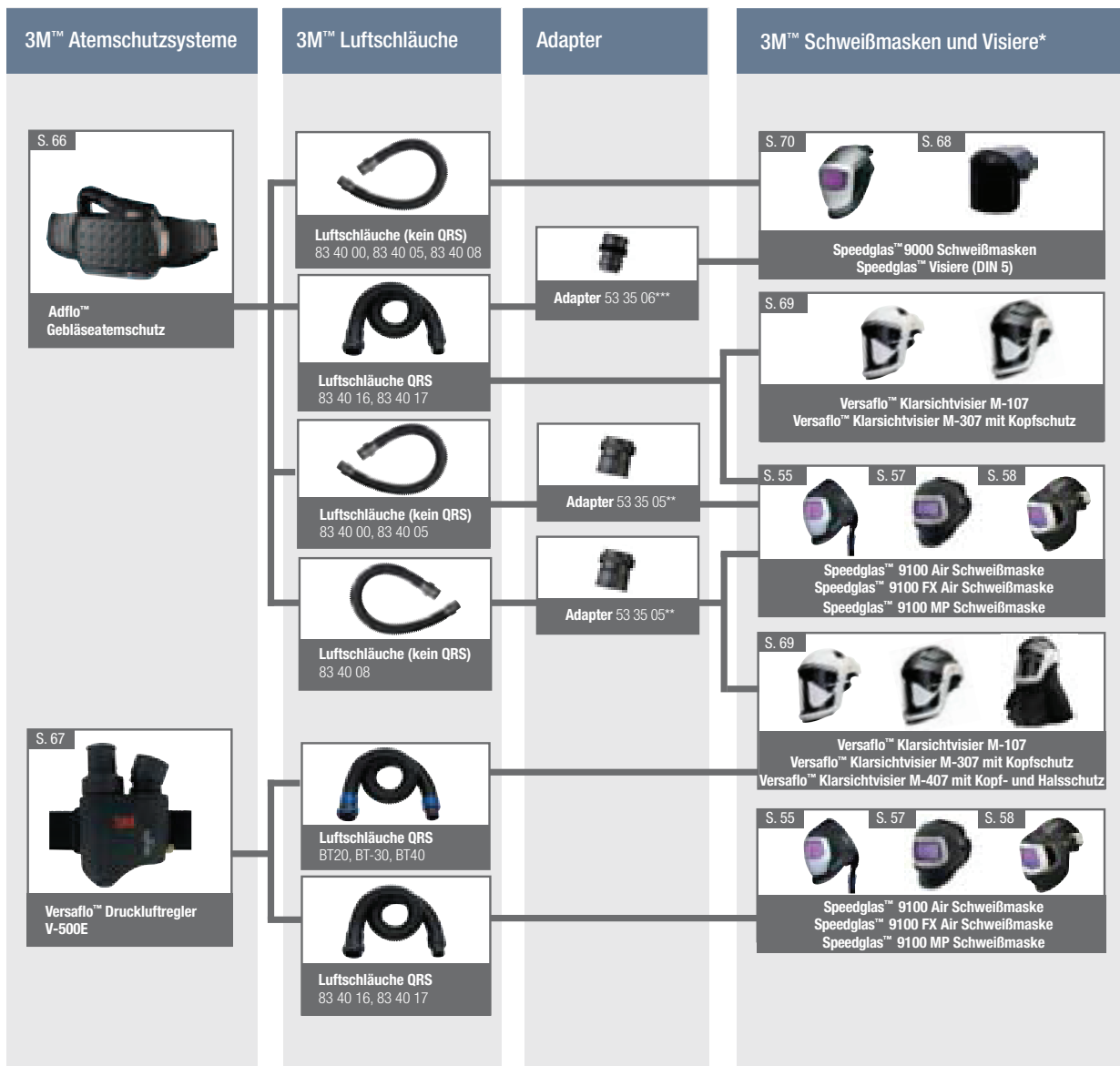
16 90 05

Bestellinformationen zu weiteren Schutzabdeckungen	3M™ Speedglas™ 100/9000 Schweißmasken	3M™ Speedglas™ SL Schweißmasken	3M™ Speedglas™ 9100 / 9100 Air Schweißmasken	3M™ Speedglas™ 9100 FX / 9100 FX Air Schweißmasken	3M™ Speedglas™ 9100 MP Schweißmaske
Kopfschutz Farbe Zulassung	Teile-Nr. 16 40 09 schwarz/grau (o. Abb.)		Teile-Nr. 16 90 05 schwarz EN ISO 11611	Teile-Nr. 16 90 07 (lang) Teile-Nr. 16 90 06 (kurz) schwarz (zugelassen nach EN 175)	Teile-Nr. 16 90 13 Helmschalenüberzug (reflektierend)
Halsschutz Farbe Zulassung		Teile-Nr. 16 90 01 schwarz/grau (o. Abb.) EN ISO 11611		Teile-Nr. 16 90 10 schwarz EN ISO 11611	Teile-Nr. 16 90 01 schwarz/grau EN ISO 11611
Kopfhülle Farbe Zulassung			Teile-Nr. 16 91 00 schwarz/grau EN ISO 11611		
Schweißermütze Farbe Material			Teile-Nr. 95 44 10 schwarz Baumwolle		

Kompatibilität von 3M™ Atemschutzsystemen, Schweißmasken und Visieren

Die neuen Automatikschweißmasken und Visiere von 3M verfügen über einen QRS Luftschlauch (Quick Release Swivel), der mit einer Hand angeschlossen und abgekoppelt werden kann. Ältere Luftschläuche (ohne QRS) können mit dem Masken-/Luftschlauchadapter (53 35 05) weiter

verwendet werden. Die neuen Luftschläuche mit QRS sind auch für die 3M™ Speedglas™ 9000 Schweißmasken und Schutzvisiere zugelassen, wenn ein spezieller Maskenadapter verwendet wird (53 35 06).



* Die Speedglas 9100 Schweißmasken-Serie ersetzt die Speedglas 9000 Modelle. Zubehör und Ersatzteile für die Speedglas 9000 Schweißmasken sind bis auf Weiteres lieferbar.

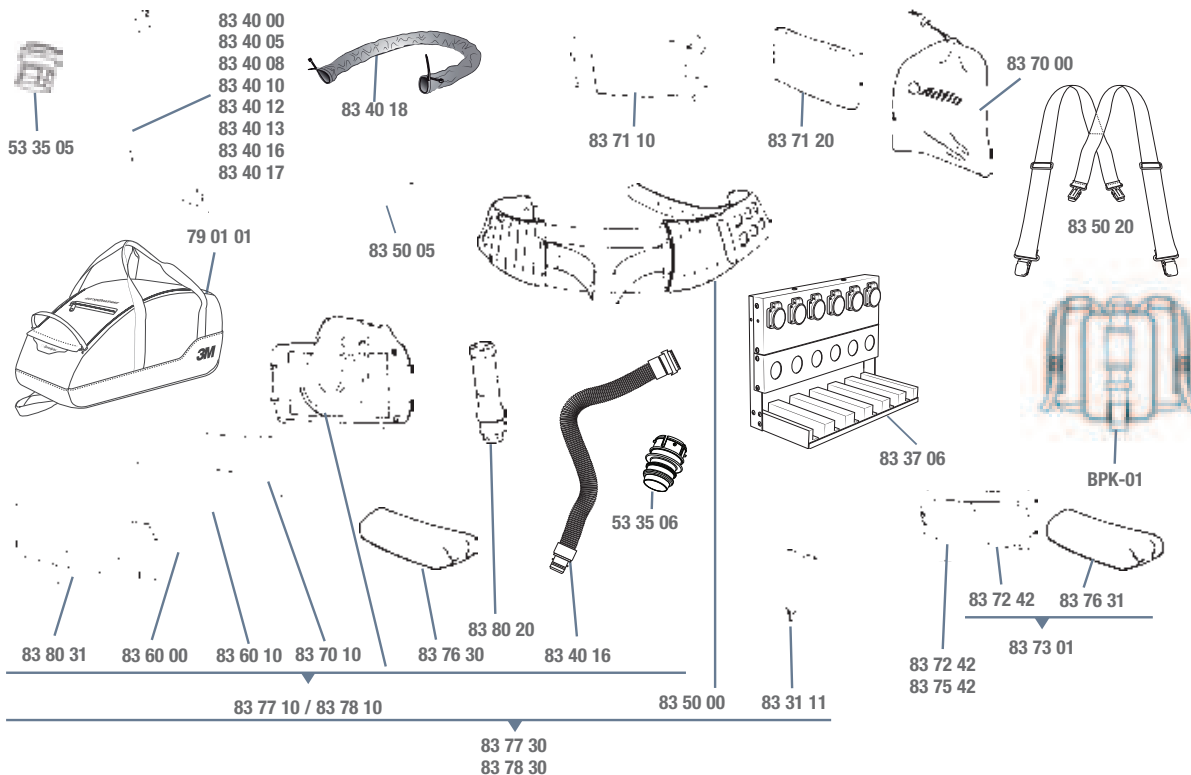
** Die Schutzklasse der Speedglas 9100 FX Air Schweißmaske wird bei Verwendung des Adapters (53 35 05) auf TH 2 herabgesetzt.

*** Beim Kauf eines neuen kompletten Gebläse-Atemschutzsystems oder Druckluft-Atemschutzgerätes mit dem neuen Luftschlauch QRS ist der Adapter 53 05 06 zum Anschluss der Speedglas 9000 Schweißmasken-Serie und der Schutzvisiere im Lieferumfang enthalten.

3M™ Adflo™ Gebläse-Atemschutzsystem



Teile-Nr.	Beschreibung	Teile-Nr.	Beschreibung	Teile-Nr.	Beschreibung
83 77 10	Adflo Filtergebläse mit Luftschlauch QRS, Adapter (53 35 06), Luftmengenmesser, Vorfilter, Funkensperre, Partikelfilter und Akku, ohne Ladegerät und ohne Gürtel	83 77 31	Adflo Filtergebläse wie 83 77 30, jedoch mit Hochleistungsakku	83 78 30	Adflo High Altitude Filtergebläse mit Luftschlauch QRS, Adapter (53 35 06), Luftmengenmesser, Vorfilter, Funkensperre, Partikelfilter, Akku, Gürtel und Ladegerät
83 77 30	Adflo Filtergebläse mit Luftschlauch QRS, Adapter (53 35 06), Luftmengenmesser, Vorfilter, Funkensperre, Partikelfilter und Akku, ohne Ladegerät und ohne Gürtel	83 78 10	Adflo High Altitude Filtergebläse mit Luftschlauch QRS, Adapter (53 35 06), Luftmengenmesser, Vorfilter, Funkensperre, Partikelfilter und Akku, ohne Ladegerät und ohne Gürtel	83 78 31	Adflo High Altitude Filtergebläse wie 83 78 30, jedoch mit Hochleistungsakku



Ersatz- und Zubehörteile

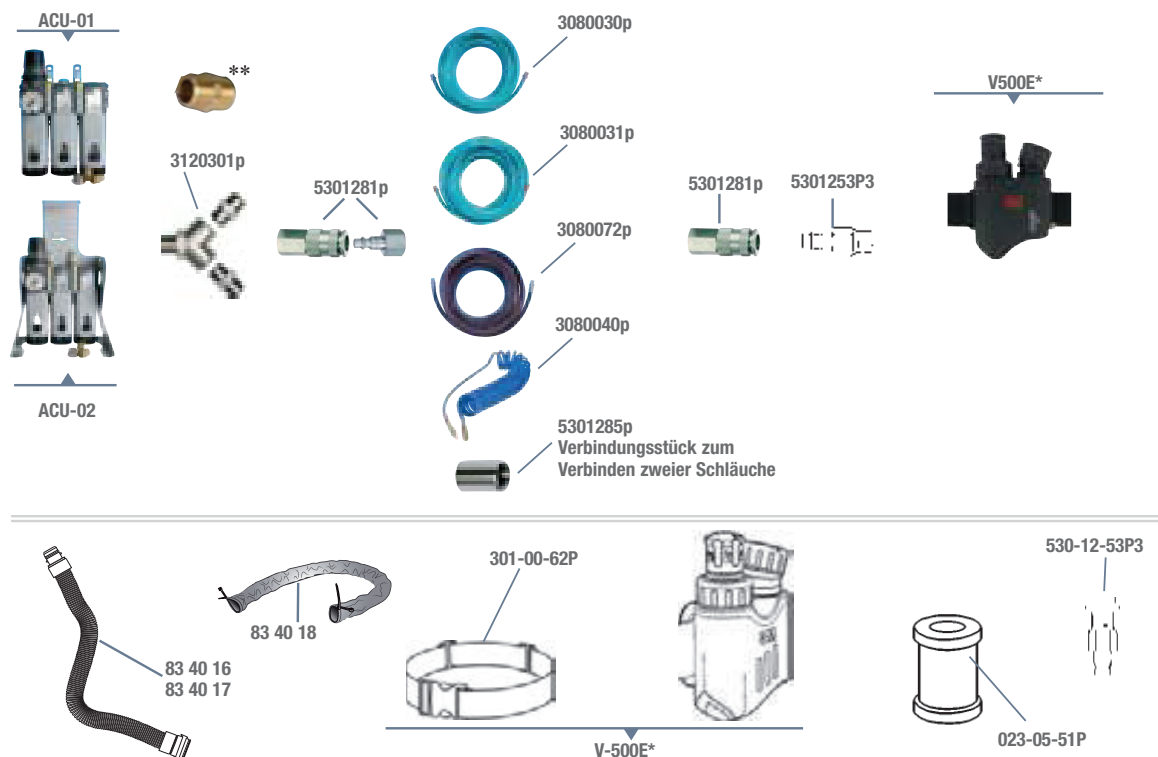
Teile-Nr.	Beschreibung	Teile-Nr.	Beschreibung	Teile-Nr.	Beschreibung
53 35 05	Adapter zum Anschluss älterer Luftschläuche ohne QRS	83 40 08	Luftschlauch mit Geräuschdämpfer, kein QRS	83 70 80	Partikelfilter THP, 80er-Pack
53 35 06	Adapter zum Anschluss von QRS Luftschläuchen an 9000 Schweißmasken	83 40 16	Luftschlauch, selbstjustierend (52,5 bis 85 cm), mit QRS	83 71 10	Geruchsfilter
79 01 01	9100 Aufbewahrungstasche	83 40 17	Luftschlauch, schwere Gummi-Ausführung, mit QRS	83 71 20	Geruchsfilter-Matte
83 20 00	Adflo Ersatzfiltergebläse mit Elektronik (o. Abb.)	83 40 18	Schlauchüberzug, hitzebeständig	83 72 42	Gasfilter A1B1E1
83 31 01	Akku-Ladegerät für NiMH-Batterie (o. Abb.)	83 50 00	Ledergürtel	83 73 01	Gasfilter Aufrüstsatz: A1B1E1 Filter und Li-Ion Hochleistungsakku
83 31 11	Akku-Ladegerät für Li-Ion Batterie	83 50 05	Gürtel, vorderer Teil	83 75 42	Gasfilter A2
83 37 06	6-fach Akku-Ladestation für Li-Ion Batterien und NiMH	83 50 10	Gürtel-Schnellverschluss (o. Abb.)	83 76 20	NiMH Standard-Akku (o. Abb.)
83 40 00	Luftschlauch, leichte Ausführung, kein QRS	83 50 20	Hosenträgergurt	83 76 21	NiMH Hochleistungsakku (o. Abb.)
83 40 05	Luftschlauch, schwere Gummi-Ausführung, kein QRS	83 60 00	Funkensperre	83 76 30	Li-Ion Standard-Akku
		83 60 10	Vorfilter, 5er-Pack	83 76 31	Li-Ion Hochleistungsakku
		83 60 80	Vorfilter, 80er-Pack	83 78 00	Adflo High Altitude Ersatzfiltergebläse mit Elektronik (o. Abb.)
		83 70 00	Aufbewahrungstasche	83 80 20	Luftmengenmesser
		83 70 10	Partikelfilter THP	83 80 31	Filterdeckel mit Funkenschutz
		83 70 20	Partikelfilter THP, 20er-Pack	BPK-01	Backpack (Rucksack)

3M™ VersaFlo™ V-500E Druckluft-Atemschutzsystem



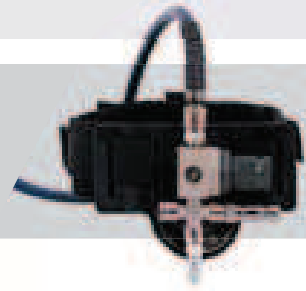
Teile-Nr.	Beschreibung	Teile-Nr.	Beschreibung	Teile-Nr.	Beschreibung
023-05-51P	Ersatzfilter V-500E, 5er-Pack	ACU-14	Manometer zu ACU-01/ACU-02 (o. Abb.)	5301281P	Kupplung- und Stecknippelsatz CEJN 342, 3/8" Innengewinde (3er-Pack)
5301253P3	Stecknippel CEJN (1/4" Außengewinde), 3er-Pack	3080030P	Druckluftschlauch 10 m Standard, beidseitig 3/8" Außengewinde	5301285P	Druckluftschlauch-Verbindungsstück 3/8" Innengewinde (3er-Pack)
301-00-62P	Gürtel für V-500E Druckluftregler, 5er-Pack	3080031P	Druckluftschlauch 30 m Standard, beidseitig 3/8" Außengewinde	83 40 16	Luftschlauch, selbstjustierend (52,5 bis 85 cm), mit QRS
V500E*	V-500E Druckluftregler komplett mit Gürtel, ohne Stecknippel	3080040P	Spiralschlauch 7,5 m, beidseitig 3/8" Außengewinde	83 40 17	Luftschlauch, schwere Gummi-Ausführung, mit QRS
ACU-01	Aircare Druckluftaufbereitungsstation (Wandmontage, inkl. Befestigungsmaterial)	3080072P	Druckluftschlauch 10 m antistatisch und hitzebeständig, beidseitig 3/8" Außengewinde	83 40 18	Schlauchüberzug (hitzebeständig)
ACU-02	Aircare Druckluftaufbereitungsstation (freistehend)	3120301P	2-fach-Kupplung 3/8" Innengewinde (alternativ zur Einfachkupplung) (3er-Pack)		
ACU-10	Ersatzfilterset zu ACU-01/ACU-02 (o. Abb.)				

System- und Anschlussübersicht

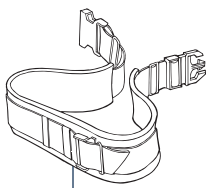


* Beim Einsatz mit VersaFlo™ Klarsichtvisieren der Serie M müssen Luftschläuche der BT-Serie verwendet werden. **Einfachkupplung im Lieferumfang ACU-01 und ACU-02 enthalten.

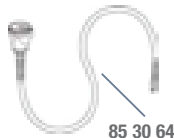
Ersatzteile für 3M™ Fresh-air™ C Druckluft-Atemschutzsystem



Teile-Nr.	Beschreibung	Teile-Nr.	Beschreibung	Teile-Nr.	Beschreibung
53 35 06	Adapter zum Anschluss von QRS Luftsschläuchen an 9000 Schweißmasken	80 60 00	Gürtel	85 30 64	Luftschlauch (blau) mit Nippel und QRS
		85 30 62	Luftschlauch (transparent) mit Nippel, ohne QRS		



80 60 00



85 30 64



53 35 06



85 30 62

3M™ Visier mit 3M™ Adflo™ Gebläse-Atemschutz



89 77 25

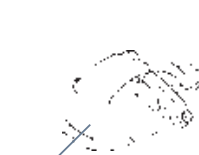
Teile-Nr.	Beschreibung	Teile-Nr.	Beschreibung	Teile-Nr.	Beschreibung
16 40 09	Kopfschutz aus TecaWeld*, schwer entflammbar	89 90 35	Visier DIN 5 für Filtergebläse (inkl. Kopfschutz 16 40 09)	89 90 45	Ersatzvisier DIN 5, Polycarbonat, mit Gesichtsabdichtung, ohne Stirnabdichtung
16 80 10	Schweißband, Vlies-Baumwolle (2er-Pack)	89 90 40	Ersatzvisier, Polycarbonat, mit Gesichtsabdichtung, ohne Stirnabdichtung, klar	89 90 51	Stirnabdichtung
80 30 10	Kopfband mit Luftkanal	89 90 41	Ersatzvisier, Acetat, mit Gesichtsabdichtung, ohne Stirnabdichtung, klar	89 90 60	Schutzfolie (5er-Pack)
80 30 60	Kopfband ohne Luftkanal				
80 40 05	Gesichtsabdichtung				
89 10 13	Klettband für Gesichtsabdichtung (2er-Pack)				



89 90 35



16 80 10



80 30 10



80 40 05



89 90 40
89 90 41



89 90 45

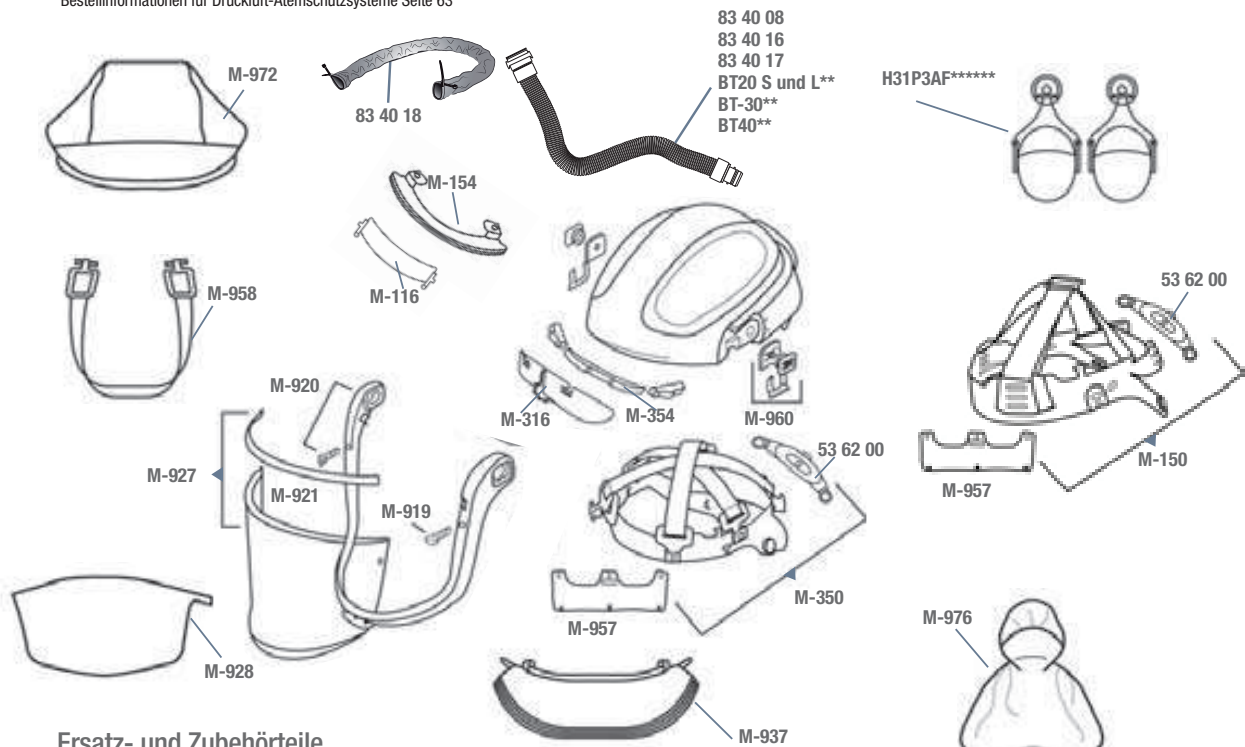
*TecaWeld = Spezialgewebe aus 75% Baumwolle und 25% Kevlar.

3M™ VersaFlo™ Klarsichtvisiere der Serie M mit Adflo Atemschutz und integriertem Kopfschutz



Teile-Nr.	Beschreibung	Teile-Nr.	Beschreibung	Teile-Nr.	Beschreibung
84 77 20	VersaFlo Klarsichtvisier M-107 mit Adflo Gebläse-Atemschutz*****	M107*	VersaFlo Klarsichtvisier M-107 (mit schwer entflammbarer Gesichtsabdichtung)	M407*	VersaFlo Klarsichtvisier M-407 mit integriertem Kopfschutz und M-407 Halsschutz (mit schwer entflammbarer Gesichtsabdichtung)
85 77 20	VersaFlo Klarsichtvisier M-307 mit integriertem Kopfschutz, mit Adflo Gebläse-Atemschutz*****	M307*	VersaFlo Klarsichtvisier M-307 mit integriertem Kopfschutz (mit schwer entflammbarer Gesichtsabdichtung)		

*Bestellinformationen für Druckluft-Atemschutzsysteme Seite 63



Ersatz- und Zubehörteile

Teile-Nr.	Beschreibung	Teile-Nr.	Beschreibung	Teile-Nr.	Beschreibung
16 80 10	Schweißband, Vlies-Baumwolle (2er-Pack), o. Abb.	M150	Kopfband für M-107	M960	Befestigungssatz für Visierahmen (Aufnahmen am Visierahmen, Metallfedern u. Rückenplatte) für M-Serie
53 62 00	Einstellband/Ratschensystem für Kopfband	M154	Stirnabdichtung (f. Visier) für M-107	M972	Flammschutzabdeckung orange-schwarz für M-Serie
83 40 08	Luftschlauch mit Geräuschdämpfer, kein QRS	M316	Luftstromregler für M-307	M976	Kopf-, Hals- und Schulterabdeckung weiss außen für M100 und M300-Serie
83 40 16	Luftschlauch, selbstjustierend (52,5 bis 85 cm), mit QRS	M350	Kopfhalterung für M-307	H31P3AF*****	Peltor H31 Helmkapselform für M-Serie und 9100 MP, SNR=25 dB (MBM**** = 6 Paar)
83 40 17	Luftschlauch, schwere Gummi-Ausführung, mit QRS	M354	Stirnabdichtung für M-307		
83 40 18	Schlauchüberzug, hitzebeständig	M919	Visierhalteknöpfe blau für M-Serie, 10er-Pack		
BT20S**	PU Leichtschlauch Größe S (73,5 cm), mit QRS	M-920	Visierahmen für M-Serie (inkl. Befestigung)		
BT20L**	PU Leichtschlauch Größe L (96,5 cm), mit QRS	M921	Visierdichtung für M-Serie, 5er-Pack		
BT-30**	BT-30 längenverstellbarer Luftschlauch, dehnbar, Länge: von 51,5 bis 116,5 cm, mit QRS	M927	Ersatzvisier für M-Serie Polycarbonat klar, 5er-Pack		
BT40**	BT40 Gummischlauch für starke Beanspruchung, Länge: 91,5 cm, mit QRS	M928	Visierschutzfolie für M-Serie, 40er-Pack		
M116	Luftstromregler für M-107	M937	Gesichtsabdichtung für M-107, M-307 schwer entflammbar, 5er-Pack		
		M956	Größenregulierendes Komfortpad, 10er-Pack (o. Abb.)		
		M957	M-957/L115 Schweißband für M-Serie, 20er-Pack		
		M958	M-958/ L-112 Kinnriemen M-Serie, 2er-Pack		

*Bestellinformationen für Druckluft-Atemschutzsysteme Seite 67 **Bei Betrieb mit 3M™ VersaFlo™ V-500E Druckluftregler müssen die Luftschläuche der BT-Serie verwendet werden.

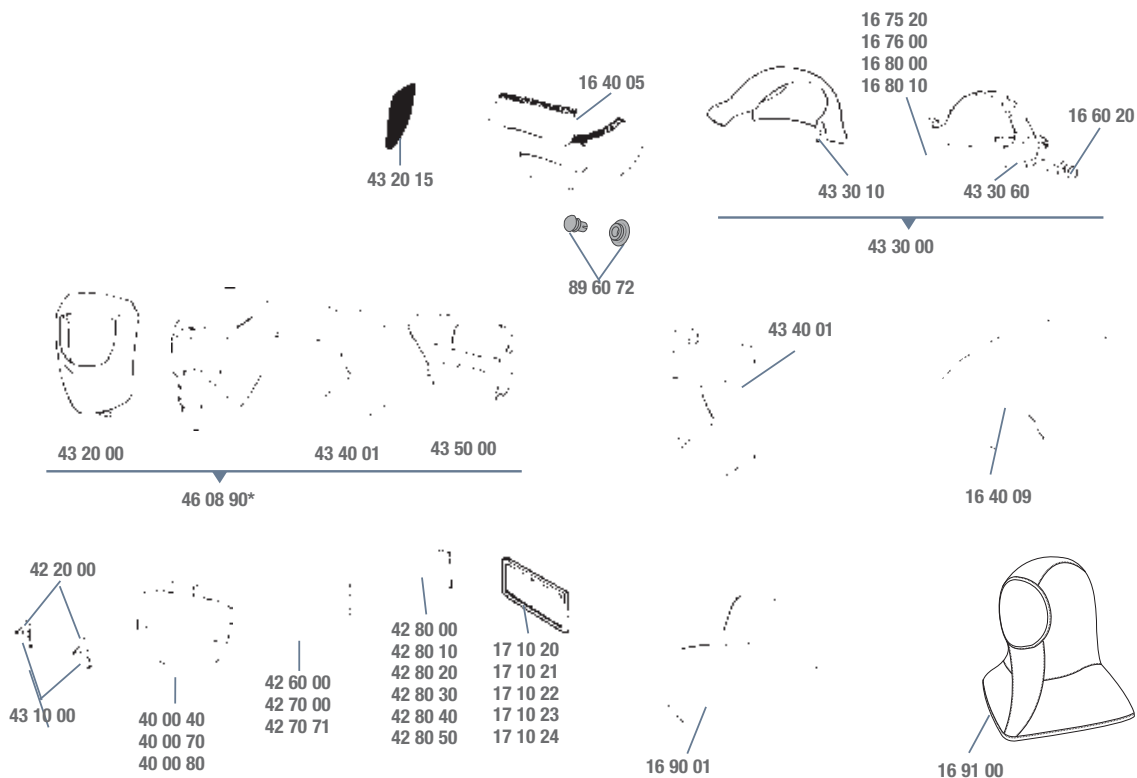
**** MBM = Mindestbestellmenge. ***** Beinhaltet Adflo Filtergebläsebox mit Luftschlauch QRS, Adapter (53 35 06), Luftmengenmesser, Vorfilter, Funkenperre, Partikelfilter, Lithium-Ionen-Akku und Ladegerät. ***** Sollte der Dämmwert nicht ausreichen, sprechen Sie uns bitte wegen möglicher Alternativen an.

3M™ Speedglas™ 9000 / 9002 Automatikschweißmaske mit Atemschutzanschluss



Ersatz- und Zubehörteile*

Teile-Nr.	Beschreibung	Teile-Nr.	Beschreibung	Teile-Nr.	Beschreibung
16 40 05	Ohr- und Halsschutz aus Leder (3 Teile)	42 60 00	Äußere Vorsatzscheibe, Standard (10er-Pack), Teile-Nr. auf Scheibe 42 01 50 (MBM**** = 5 Pack)	43 20 00	Hitzeschild, silber (Frontabdeckung)
16 40 09	Kopfschutz aus TecaWeld**, schwer entflammbar	42 70 00	Äußere Vorsatzscheibe, extra kratzfest (10er-Pack), Teile-Nr. auf Scheibe 42 01 00 (MBM**** = 5 Pack)	43 20 15*	Abdeckfolie für Seitenfenster, Pack mit 5 Paar
16 60 20	Montage-Set für Kopfband 16 50 10	42 70 71	Äußere Vorsatzscheibe, hitzebeständig (10er-Pack), Teile-Nr. auf Scheibe 42 01 70 (MBM**** = 5 Pack)	43 30 00	Kopfband mit Luftkanal
16 75 20	Schweißband aus Frottee (2er-Pack)	42 80 00	Innere Vorsatzscheibe 42x91 mm (5er-Pack), Teile-Nr. auf Scheibe 42 02 00 (MBM**** = 5 Pack)	43 30 10	Luftkanal
16 76 00	Schweißband aus Frottee (20er-Pack)	42 80 10	Innere Vorsatzscheibe 53x103 mm (5er-Pack) Teile-Nr. auf Scheibe 42 02 10 (MBM**** = 5 Pack)	43 30 60	Kopfband ohne Luftkanal
16 80 00	Schweißband aus Leder	42 80 20	Innere Vorsatzscheibe +1 DIN Speedglas 9002V (5er-Pack)	43 40 01	Gesichtsabdichtung
16 80 10	Schweißband, Vlies-Baumwolle (2er-Pack)	42 80 30	Innere Vorsatzscheibe +1 DIN Speedglas 9002X (5er-Pack)	43 40 05	Gesichtsabdichtung für Visier (für Speedglas 9000 mit Atemschutzanschluss und Arbeitsschutzhelm), o. Abb.
16 90 01	Halsschutz aus TecaWeld**	42 80 40	Innere Vorsatzscheibe +2 DIN Speedglas 9002V (5er-Pack)	43 50 00	Luftverteiler
16 91 00	Kopfhäube „OMA“ aus TecaWeld**	42 80 50	Innere Vorsatzscheibe +2 DIN Speedglas 9002X (5er-Pack)	44 05 00	9000 FlexView Umrüstsatz (o. Abb.)
17 10 20	Vergrößerungslinse 1,0	43 10 00	Batteriehalter (2er-Pack)	44 30 00	Adapter mit Athermalglas Schutzstufe DIN 11 (für Schweißmaske mit passivem Schweißerschutzglas), o. Abb.
17 10 21	Vergrößerungslinse 1,5			46 08 90*	9000 Fresh-air Schweißmaske, ohne Kopfband, ohne Luftkanal
17 10 22	Vergrößerungslinse 2,0			89 60 72	Befestigung für Gesichtsabdichtung (für Speedglas 9000 mit Atemschutzanschluss und Arbeitsschutzhelm)
17 10 23	Vergrößerungslinse 2,5				
17 10 24	Vergrößerungslinse 3,0				
40 00 40	9002D ADF***, DIN 9 und 11 (nur bis Ende 2. Quartal 2015)				
40 00 70	9002V ADF***, DIN 9-13 (nur bis Ende 2. Quartal 2015)				
40 00 80	9002X ADF***, DIN 9-13 (nur bis Ende 2. Quartal 2015)				



*Speedglas 9100, 9100 Air, 9100 FX und 9100 FX Air Automatikschweißmasken ersetzen die Schweißmasken 9000 und 9000 FlexView.

Ersatz- und Zubehörteile bleiben 3-5 Jahre lieferbar. Für Bestellung Ersatz-Seitenfenster bitte Teile Nr. 46 08 90 verwenden.

TecaWeld = Spezialgewebe aus 75% Baumwolle und 25% Kevlar. * ADF = Auto Darkening Filter = Automatikschweißfilter.

**** MBM = Mindestbestellmenge.